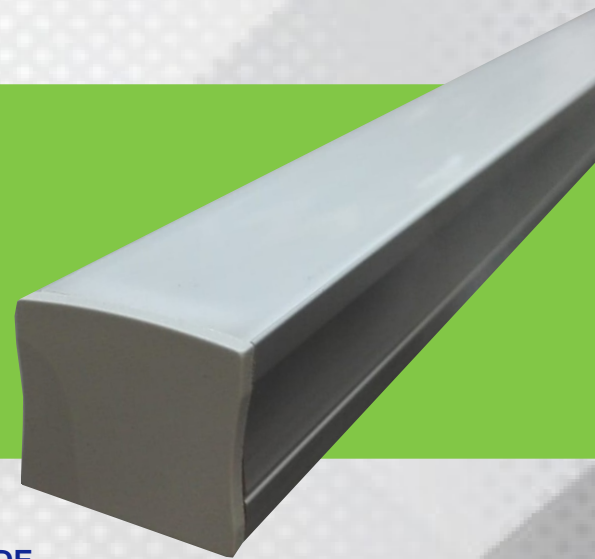


LEDs for less®

CANALETA CA-2020-S



FICHA TECNICA



DESCRIPCION DEL PRODUCTO

CANALETA DE SOBREPONER,
DE ALUMINIO CON POLICARBONATO
OPALINO PARA ADAPTAR TIRAS DE
LED.



APLICACIONES

- AREAS DE OFICINA
- REPIAS
- CLOSETS,
VESTIDORES
- MUEBLES DE COCINA
- VITRINAS
- AREAS DE
ESTUDIO



COLOR DE MATERIAL

ALUMINIO



TIPO DE MATERIAL

ALUMINIO Y POLICARBONATO



TIRAS LED COMPATIBLES

7W, 8W, 9W, 14W Y 22W



MEDIDAS

HASTA 2 m DE LARGO



GRADO DE PROTECCION

IP 20



CERTIFICACION

CE



GARANTIA

1 AÑO

INFORMACION DE COMPATIBILIDAD CON TIRAS



TONO DE LUZ

2700°K, 3000°K, 4100°K,
6000°K
TONO VARIABLE 3000°K -
6000°K



VOLTAJE ENTRADA

127 V



TEMPERATURA DE OPERACION

-20°C a +50°C



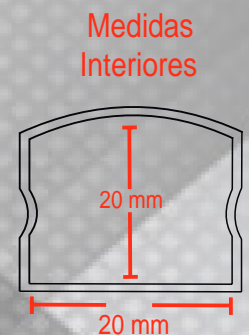
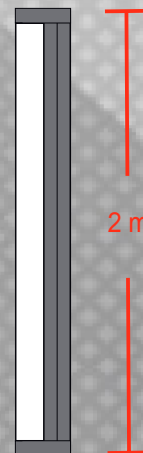
POTENCIA / METRO

7W, 8W, 9W, 14W,
22W



ATENUABLE

SI



Medidas
Interiores

vista
en corte

INCLUYE LOS SIGUIENTES 1 PZA. TAPA INICIAL, 1 PZA. TAPA FINAL, 4 SOPORTES
ACCESORIOS DISPONIBLES EN CORTES 50cms, 1mts, 1.50mts, PREGUNTAR POR CORTES Y MEDIDAS DISPONIBLES